

Ficha Estadística Previsional

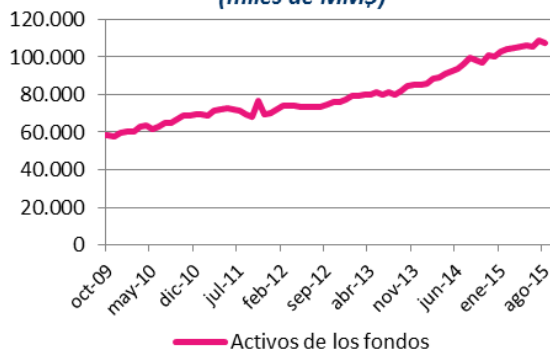
N°34-Septiembre 2015

Información General Fondos de Pensiones (al 31 de Agosto 2015)

Valor de los fondos de pensiones

Total Fondos de pensiones (MM US\$)	155.952
Total Fondos de pensiones (MM \$)	107.625.702
Variación real 12 meses (%)	3,3%
Proporción del PIB (%)	70,4%
Distribución activos por fondo:	
A: 15,5%, B: 16,2%, C: 37,4% D: 16,5% E: 14,4%	

Evolución Valor de los Fondos
(miles de MM\$)



Rentabilidad Real Fondos (%)

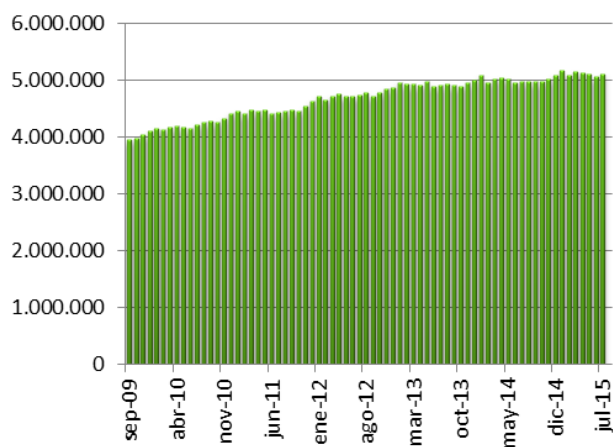
	A	B	C	D	E
Ago 2015	-3,57	-2,32	-1,13	-0,23	0,56
Sep 2014 a Ago 2015 (ult. 12 meses)	-0,92	-0,30	1,26	1,92	1,35
Sep 2012 a Ago 2015 (ult. 36 meses, prom. anual)	8,12	6,49	6,60	5,95	4,66
Sep 2002 a Ago 2015 (prom. anual)	6,81	5,74	5,36	4,92	4,14

Afiliados y Cotizantes (al 31 de Julio 2015)

Estadísticas Generales

N° Afiliados Totales	9.910.796
Variación afiliados 12m	2,2%
N° Cotizantes Totales del mes	5.111.448
Variación cotizantes 12m	2,4%
Ingreso Promedio cotizantes (\$)	670.216
Ingreso Promedio cot. Hombre (\$)	709.932
Ingreso Promedio cot. Mujer (\$)	614.545
Variación Real Ing. Promedio 12m	2,9%

Evolución Número de Cotizantes (N°)



- Del total de cotizantes, un 97% es trabajador dependiente.
- Un 57% del total de cuentas está asignada a la estrategia de inversión por defecto.
- El promedio de densidad de cotizaciones a julio fue de 52%.

Ficha Estadística Previsional

Trasposos entre Fondos (N° cuentas obligatorias), Jul 2015						
Fondo de destino						
	N° Trasposos	A	B	C	D	E
Fondo de Origen	A 91.604		2,1%	41,1%	4,2%	52,6%
	B 26.142	17,4%		35,1%	7,7%	39,8%
	C 11.904	17,0%	12,1%		11,5%	59,3%
	D 3.862	21,4%	9,9%	30,5%		38,2%
	E 39.711	18,7%	4,1%	74,4%	2,8%	

Trasposos Netos (Jul 2015)			
Por fondo (cuenta obligatoria)			
	Variación (N° cuentas)	Variación (MM\$)	Variación (% fondo)
A	-76.772	-964.032	-5,48%
B	-20.776	-435.537	-2,45%
C	65.636	469.702	1,15%
D	4.525	126.133	0,73%
E	27.387	803.735	5,82%

Cuentas APV en AFP (Cuentas de cotización voluntaria, Jul 2015)			
N° de cuentas vigentes		924.583	Saldo acumulado MM\$ 1.735.298
Variación 12m		10,2%	Variación real 12m 12,3%
Relación ingresos/Egresos del mes		1,8	Relación ingresos/Egresos ult. 12m 2,5
% depósitos Letra a) Art. 20L		62,7%	Número depósitos en el mes 224.309
acogidos a Letra b) Art. 20L		37,3%	Monto promedio depósitos del mes \$ 86.792

- Saldo total de APV en AFP respecto al total de APV en todas las instituciones (a jun. 2015): 54,2%
- Porcentaje del saldo total de APV en AFP acogido al régimen tributario letra a) Art. 20L (a jul. 2015): 12,7%

Información por AFP

	Participación Activos Administrados (Ago 15)	Participación N° Afiliados (Jul 15)	Variación Anual Neta N° Afiliados (1) (Ago 14- Jul 15)	Trasposos netos de Cuentas Individuales (2) (Jul 15)	Ingreso Imponible Promedio Cotizantes (Jul 15)
CAPITAL	20,2%	17,9%	-48.361	-3.198	691.896
CUPRUM	21,3%	6,5%	5.977	732	1.247.503
HABITAT	26,0%	20,8%	-27.315	1.017	729.329
MODELO	1,9%	14,9%	31.884	-837	513.142
PLANVITAL	2,9%	6,8%	289.302	1.511	467.696
PROVIDA	27,7%	33,1%	-38.796	775	551.495
TOTAL	100,0%	100,0%	212.691	0	670.216

(1) Corresponde al cambio en el número de afiliados producto de incorporaciones menos retiros, pensionados y fallecidos de la AFP.

(2) Corresponde a cambios voluntarios de cuentas obligatorias entre AFP en términos netos (entradas menos salidas de cuentas por AFP).

- El número de afiliados incorporados al Sistema durante julio de 2015, alcanzó a 17.086 personas.
- El número de cuentas traspasadas entre AFP, en julio de 2015 fue de 42.949.

	Comisión mensual por depósito de cotizaciones (Ago 15)	Rentabilidad real de los Fondos promedio anual últimos 36 meses (%) (Sep 2012 - Ago 2015)				
		A	B	C	D	E
CAPITAL	1,44%	7,99	6,32	6,32	5,62	4,54
CUPRUM	1,48%	8,34	6,79	7,06	6,35	4,80
HABITAT	1,27%	8,20	6,64	6,80	6,21	4,69
MODELO	0,77%	7,53	5,98	5,82	5,56	4,07
PLANVITAL	0,47%	7,58	6,06	5,85	5,49	4,22
PROVIDA	1,54%	7,98	6,38	6,42	5,86	4,63
PROMEDIO	1,39%⁽¹⁾	8,12	6,49	6,60	5,95	4,66

(1) Promedio ponderado por el valor de los activos de los Fondos de Pensiones.

Pensiones Pagadas Autofinanciadas

Sistema/ Entidad	Modalidad de Pensión	N° y monto Promedio	Por tipo de Pensión (Al 31 de julio de 2015)				TOTAL
			Vejez	Vejez Anticipada	Invalidez	Sobrevivencia	
AFP y Cías. de Seguro	Retiro Programado	N° Pensiones	307.560	24.442	71.145	119.739	522.886
		Monto	\$ 119.524	\$ 397.845	\$ 117.245	\$ 103.843	\$ 128.633
	Renta Temporal	N° Pensiones	17.579	2.021	4.732	476	24.808
		Monto	\$ 507.165	\$ 825.528	\$ 692.105	\$ 403.013	\$ 566.379
	Renta Vitalicia	N° Pensiones	142.535	211.878	37.250	108.687	500.350
		Monto	\$ 283.960	\$ 277.265	\$ 320.298	\$ 167.160	\$ 258.459
TOTAL	N° Pensiones	467.674	238.341	117.186	238.257	1.061.458	
	Monto	\$ 184.211	\$ 294.280	\$ 210.917	\$ 135.667	\$ 200.978	
IPS (Sistema Antiguo)	N° Pensiones	308.194	31.096	96.279	246.405	681.974	
	Monto	\$ 212.025	\$ 401.748	\$ 207.336	\$ 163.636	\$ 202.530	

Fuente: Elaboración propia en base a la información de las Bases de Datos disponibles en esta Superintendencia al mes de julio de 2015.

(1) Pensión promedio no incluye monto APS. No incluye pensiones Ley 16.744, leyes especiales y 161.517 pensiones que se financian en un 100% con APS.

(2) El N° Total de Pensiones incluye además 13.414 pensiones pagadas de acuerdo a la modalidad "cubiertas por el seguro" existente antes de las modificaciones introducidas al D.L. 3.500 por la Ley N° 18.600 del 29.08.1987, las cuales están distribuidas en las categorías Invalidez y Sobrevivencia.

(3) Las pensiones de sobrevivencia en Renta Vitalicia, no incluyen pensiones de orfandad de los menores de 18 años.

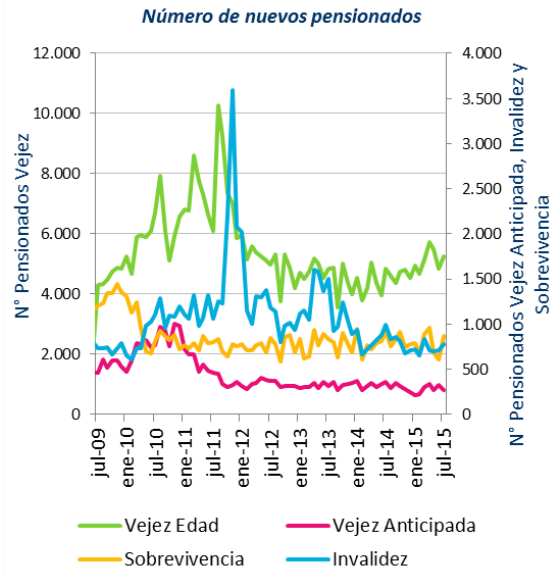
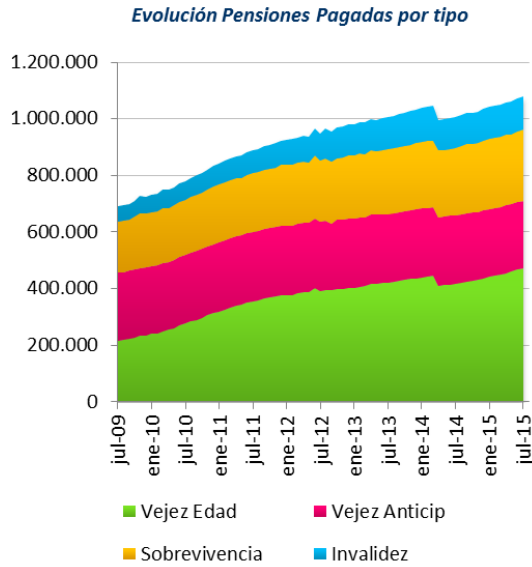
Pensiones Pagadas con Aporte Previsional Solidario (APS)

Sistema/ Entidad	Modalidad de Pensión	N° y monto promedio (con APS)	Por tipo de Pensión (Al 31 de julio de 2015)				TOTAL
			Vejez	Vejez Anticipada	Invalidez	Sobrevivencia	
AFP y Cías. de Seguro	Retiro Programado	N° Pensiones	307.560	24.442	71.145	119.739	522.886
		Monto	\$ 138.547	\$ 405.836	\$ 139.846	\$ 103.850	\$ 143.273
	Renta Temporal	N° Pensiones	17.579	2.021	4.732	476	24.808
		Monto	\$ 508.111	\$ 825.681	\$ 692.339	\$ 403.013	\$ 567.106
	Renta Vitalicia	N° Pensiones	142.535	211.878	37.250	108.687	500.350
		Monto	\$ 294.096	\$ 292.111	\$ 324.668	\$ 175.817	\$ 269.839
TOTAL(1)	N° Pensiones	467.674	238.341	117.186	238.257	1.061.458	
	Monto	\$ 199.846	\$ 308.298	\$ 226.346	\$ 139.619	\$ 213.605	
IPS (Sistema Antiguo)	N° Pensiones	308.194	31.096	96.279	246.405	681.974	
	Monto	\$ 236.863	\$ 408.936	\$ 233.464	\$ 181.109	\$ 224.085	

Fuente: Elaboración propia en base a la información de las Bases de Datos disponibles en esta Superintendencia al mes de julio de 2015.

(1) Para pensionados con pensiones de vejez y sobrevivencia simultáneas, se suma APS al valor de la pensión de vejez. No incluye 161.517 pensiones que en su totalidad se financian con APS.

(2) En caso que el pensionado reciba dos pensiones en distintas instituciones, se suma el valor del APS en la institución pagadora de APS.



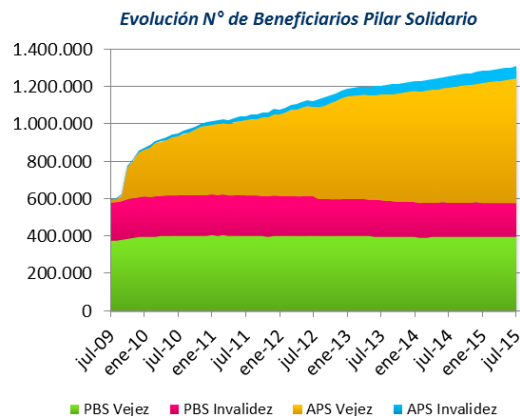
Caracterización Pilar Solidario y otros Aportes del Estado (al 31 de Julio 2015)

Número de solicitudes, beneficiarios y beneficio promedio del mes de PBS y APS

		N° Solicitudes	N° Beneficiarios	Beneficio Promedio (\$)	Pensión final (\$)
PBS Vejez	Hombres	693	110.438	90.406	90.406
	Mujeres	2.302	289.446	90.314	90.314
	TOTAL	2.995	399.884	90.339	90.339
PBS Invalidez	Hombres	431	74.672	92.797	92.797
	Mujeres	1.025	105.035	92.831	92.831
	TOTAL	1.456	179.707	92.817	92.817
APS Vejez	Hombres	3.414	281.099	57.066	168.749
	Mujeres	4.286	387.145	56.584	167.219
	TOTAL	7.700	668.244	56.787	167.862
APS Invalidez	Hombres	169	29.626	85.253	90.469
	Mujeres	186	35.854	87.003	89.887
	TOTAL	355	65.480	86.212	90.150

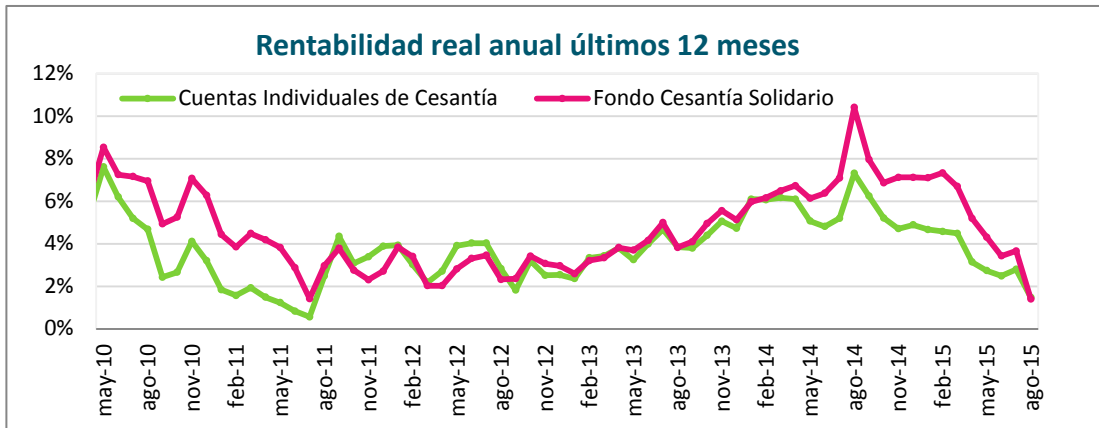
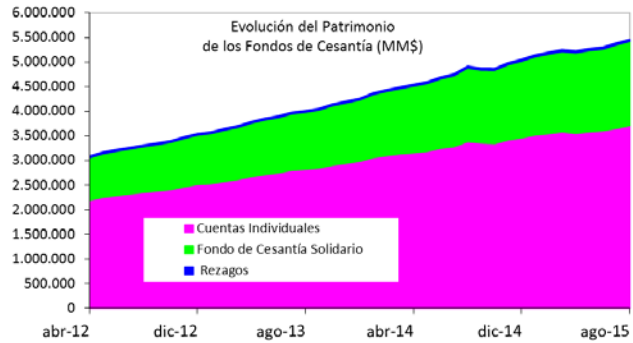
La pensión final corresponde a la suma del valor del APS más cualquier otra pensión recibida como causante o como beneficiario, incluidas leyes especiales tales como exonerados, a excepción de las correspondientes a Ley 16.744 de Acc. del Trabajo y Enfermedades Profes.

- Número de mujeres beneficiarias de Bono por hijo en julio 2015: **118.613**
- Número de Pensiones Mínimas Garantizadas por el Estado pagadas en julio 2015: **100.847**
- Gasto promedio mensual últimos 12 meses PBS y APS: **MM\$ 90.376**



Información General Fondos de Cesantía (al 31 de Agosto 2015)

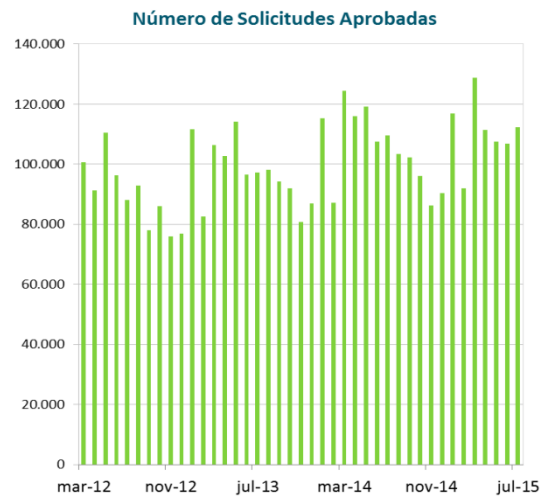
Fondos de Cesantía	
Total Fondos de Cesantía (MM\$)	5.460.995
Proporción del PIB (%)	3,6%
Variación 12 meses (%)	11%
Relación egresos/aportes FCS	31,3%
Relación egresos/aportes CIC	40,4%
Rentabilidad real del mes CIC	0,69%
Rentabilidad real del mes FCS	0,53%



Afiliados, Cotizantes y Beneficiarios del Seguro de Cesantía (al 30 Julio de 2015)

	Estadísticas Generales	
	Plazo Indefinido	Plazo Fijo/OF
Afiliados	8.547.494	
Var. Afiliados 12 meses	4,3%	
Cotizantes	3.034.294	1.220.022
Var. Cotizantes 12 meses	5,1%	-1,5%
Rem. Imponible Cotizantes (\$)	750.920	431.023
Solicitudes aprobadas del mes	49.687	62.714
Derecho al FCS	20.407	12.093
Opta al FCS	11.821	3.895
Var. Solicitudes 12 meses	6,4%	-0,4%
N° Beneficiarios del mes	109.757	69.472
Con financiamiento FCS	35.048	
Beneficio promedio en el mes (\$)	327.772	179.655

Nota: La información sobre Afiliados, Cotizantes y Remuneración Imponible corresponde junio de 2015.



Para mayor información y detalles diríjase al Centro de Estadísticas y a los reportes publicados periódicamente por la Superintendencia de Pensiones en www.spensiones.cl.